



C É G E P
BEAUCE-APPALACHES

Techniques d'éducation spécialisée
(351.A0)

Niveau collégial

Diplôme d'études collégiales (DEC) - **Reconnaissance des acquis**



Coût maximum

364 \$

(incluant les frais d'inscription)

FAITES RECONNAÎTRE VOS ACQUIS !

Une démarche de reconnaissance des acquis, c'est quoi ?

La reconnaissance des acquis et des compétences (RAC) est une démarche qui permet à l'adulte d'être évalué et d'obtenir une reconnaissance officielle de ses compétences par rapport à des normes socialement établies, notamment celles présentées dans les programmes d'études.



FC RAC 1114

Techniques d'éducation spécialisée (351.A0)

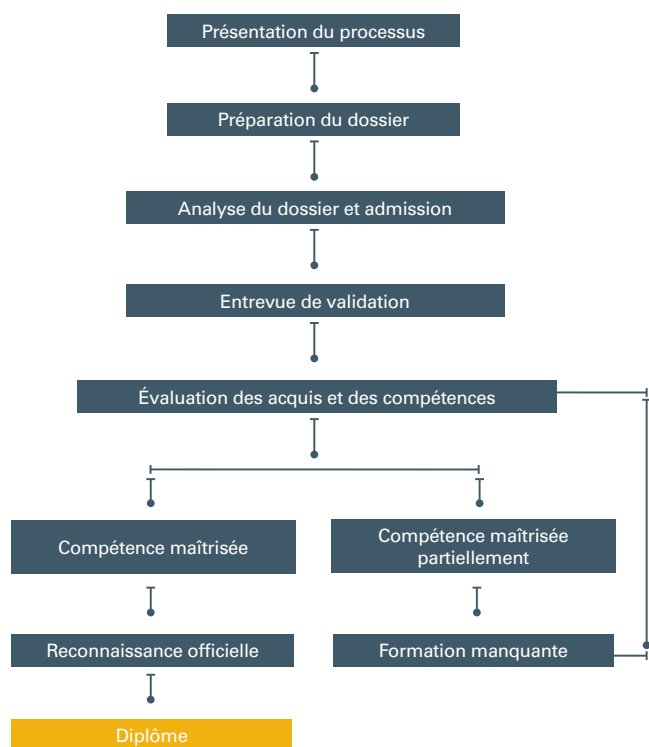
Diplôme d'études collégiales (DEC)

Service aux entreprises | Reconnaissance des acquis (RAC)
Attestation d'études collégiales (AEC) | Service à la collectivité



La formation continue,
votre gage de croissance!

Processus RAC



Compétences visées par le programme

Compétences de la formation spécifique :

- Analyser la fonction de travail de technicienne et de technicien en éducation spécialisée
- Rechercher des ressources et des services dans la communauté
- Communiquer avec la clientèle et au sein d'une équipe de travail
- Examiner des problématiques d'adaptation biopsychosociale
- Relever des renseignements relatifs aux comportements d'une personne
- Élaborer des activités de développement et des outils cliniques
- Évaluer la capacité de soutien du milieu de vie de la personne
- Porter assistance à une personne ayant besoin de soins
- Associer des approches, des objectifs et des techniques d'intervention à des problématiques d'adaptation
- Adopter une conduite professionnelle conforme à l'éthique de la profession
- Établir une relation d'aide
- Effectuer des interventions d'adaptation et de réadaptation auprès de personnes présentant une déficience intellectuelle ou de personnes présentant des déficits physiques et neurologiques
- Animer des groupes de clientèles et des équipes de travail
- Effectuer des interventions auprès de personnes âgées en perte d'autonomie
- Protéger son intégrité personnelle
- Analyser les relations entre des phénomènes sociaux et des problématiques d'adaptation
- Effectuer des interventions de réadaptation auprès de personnes présentant des troubles de santé mentale et de toxicomanie
- Effectuer des interventions auprès de personnes vivant l'exclusion sociale et des problématiques de violence
- Élaborer un plan d'intervention
- Interagir avec des clientèles appartenant à différentes communautés culturelles et ethniques
- Effectuer des interventions auprès de personnes en processus de réinsertion sociale ou socioprofessionnelle
- Effectuer des interventions auprès de personnes en situation de crise
- Concevoir et exécuter un projet intégré d'interventions
- Effectuer des interventions auprès de jeunes présentant des difficultés sur le plan des apprentissages scolaires et du langage
- Effectuer des interventions d'adaptation et de réadaptation auprès des jeunes présentant des difficultés d'adaptation

Avantages pour le candidat

- Obtenir un diplôme d'études de niveau collégial (DEC)
- Cheminement personnalisé qui permet de démontrer la maîtrise des compétences à partir de votre expérience
- Acquérir des unités de formation collégiale tout en demeurant en emploi
- Consolider vos compétences professionnelles
- Augmenter vos chances d'obtenir un emploi ou une promotion
- Développer votre compétitivité face à la concurrence du marché du travail

Conditions d'admission

Le programme s'adresse à une clientèle adulte qui répond aux normes en vigueur du ministère de l'Enseignement supérieur, de la Recherche, de la Science et de la Technologie et aux critères d'admissibilité suivants :

- Posséder un diplôme d'études secondaires (DES) ou une formation jugée suffisante par le collège (curriculum vitae exigé)
- Détenir une expérience de travail significative et être en mesure de démontrer les compétences en lien avec le programme de formation visé par le candidat.

Compétences de la formation générale :

- Français, langue d'enseignement et littérature
- Philosophie
- Anglais, langue seconde
- Éducation physique
- Formation générale complémentaire



Pour information ou inscription :

Direction des services de la formation continue
1055, 116^e Rue, local A-220
Saint-Georges (Québec) G5Y 3G1

☎ 418 228.8896 ou 1 800 893.5111, p. 2222
✉ rac@cegepba.qc.ca
🌐 www.cegepba.qc.ca/inscription

